



MAISON MIEY - SAINTE-MARIE-DE-GOSSE

MAISON MIEY - SAINTE-MARIE-DE-GOSSE

7 personnes

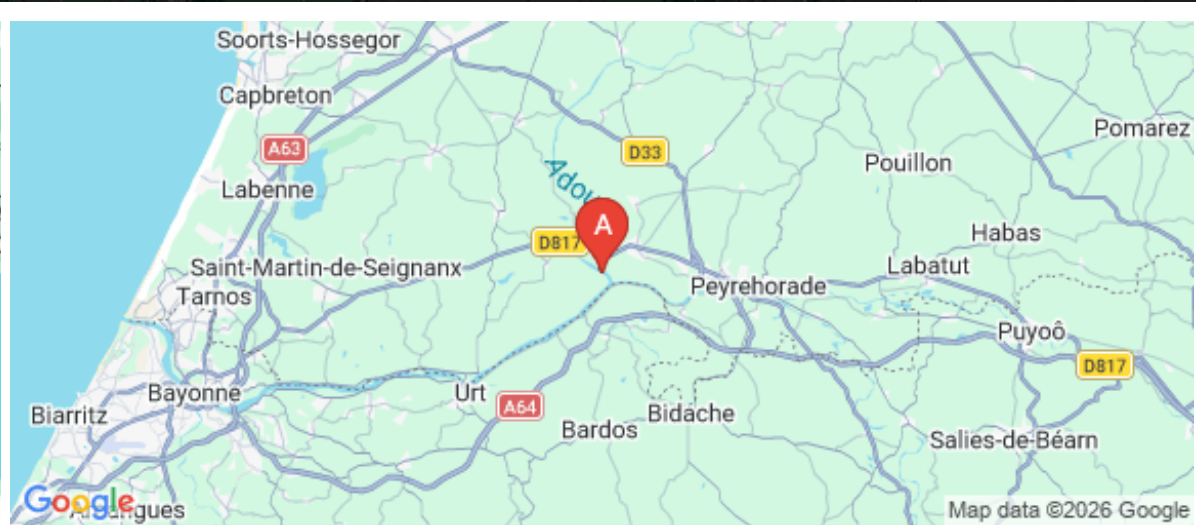
<http://maison-miey-saintemariededosse.fr>



Philippe Alsumard

+33 6 85 09 39 91

A "Petit coin de paradis" - 4024 Route des berges - 40390 Sainte-Marie-De-Gosse : Maison Miey, 4024 Route des Berges , Quartier Horgave, 40390 SAINTE-MARIE-DE-GOSSE





"Petit coin de paradis" - 4024 Route des berges - 40390 Sainte-Marie-De-Gosse



Maison



7

personnes
(Maxi: 7 pers.)



3

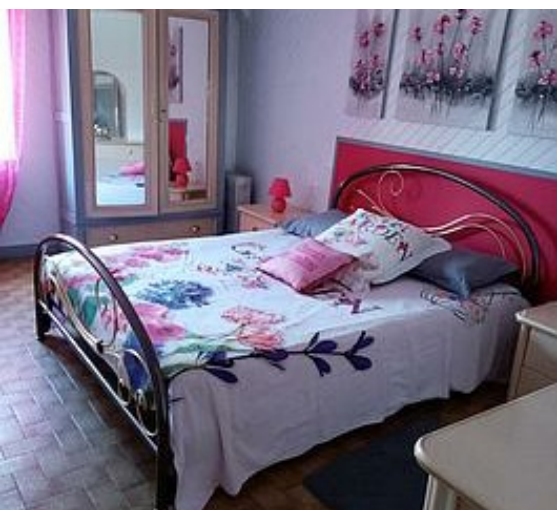
chambres



117

m2

A louer , maison de campagne entièrement rénovée. Superbe cadre, calme, au bord de l'Adour, face aux Gaves réunis, vue sur les Pyrénées. A 30 minutes des plages, du Pays Basque et des Landes. A 1 heure de la montagne . Commerce de proximité à 10 minutes. Idéal pour les amateurs de promenade, pêche....(terrasse sur l'eau). Possibilité de 2 chambres supplémentaires, 75€ l'une.



Pièces et équipements

<i>Chambres</i>	Chambre(s): 3 Lit(s): 4 Les chambres supplémentaires: lit 160 et 140	dont lit(s) 1 pers.: 2 dont lit(s) 2 pers.: 2
<i>Salle de bains / Salle d'eau</i>	Salle de bains avec douche Salle(s) d'eau (avec douche): 2	
<i>WC</i>	WC: 2 WC indépendants	
<i>Cuisine</i>	Cuisine Combiné congélation Four à micro ondes Réfrigérateur	Appareil à raclette Four Lave vaisselle
<i>Autres pièces</i>	Salon Terrasse	Séjour
<i>Media</i>	Télévision	Wifi
<i>Autres équipements</i>	Lave linge privatif	Matériel de repassage
<i>Chauffage / AC</i>	Chauffage Poêle à bois Climatisation	Cheminée
<i>Exterieur</i>	Barbecue Salon de jardin	Jardin privé Terrain clos
<i>Divers</i>		

Infos sur l'établissement



Communs

A proximité propriétaire
Habitation indépendante

Entrée indépendante
Sur une exploitation agricole



Activités



Réseaux

Accès Internet



Stationnement

Parking



Services

Nettoyage / ménage



Extérieurs

Plan d'eau

A savoir : conditions de la location

Arrivée 14h

Départ 10h

*Langue(s)
parlée(s)* Français

*Annulation/
Prépaiement/
Dépot de
garantie*

*Moyens de
paiement*

Ménage Option : 50€ à la fin du séjour.

*Draps et Linge
de maison* Draps et/ou linge compris

*Enfants et lits
d'appoints* Lit bébé

*Animaux
domestiques* Les animaux sont admis.

Tarifs & disponibilités

"Petit coin de paradis" - 4024 Route des berges - 40390 Sainte-Marie-De-Gosse

Nos tarifs et nos disponibilités sont actualisés sur notre site :
<http://maison-miey-saintemariededegosse.fr>



Les Arcades

+33 5 59 58 10 29
80 Rue de l'Europe

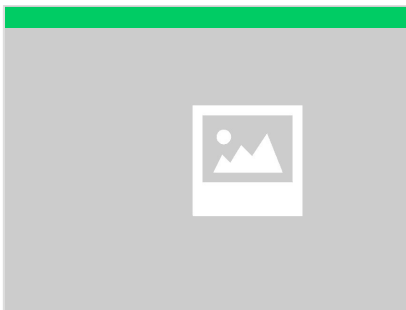
<https://www.restaurant-saintmartindehir>

6.4 km

SAINT-MARTIN-DE-HINX



Spécialités régionales menus ouvriers, plats combinés, carte, repas de groupes et grand parking.



Centre équestre All Star

+33 6 73 18 31 38#+33 6 75 32 42
49

181 Route de Nassuts

<https://allstarequitation.com/>

5.8 km

SAINT-JEAN-DE-MARSACQ



Les écuries All Star situées à Saint Jean de Marsacq, s'étendent sur 15 hectares permettant d'offrir à vos "montures" et à vous même un espace de liberté dans une ambiance familiale. La pension accueille poneys et chevaux aux prés (en groupe selon les affinités) avec foin ou herbage à volonté. Vous y trouverez une carrière de 30 x 60m avec tout le matériel nécessaire pour le travail du cheval. Des balades sont possibles au départ des écuries. Le centre équestre vous accueille à partir de 3 ans, avec des cours et des stages adaptés pour chaque niveau. Venez découvrir de multiples disciplines au travers de la pratique de l'équitation à pied ou à cheval. Pour tous renseignements et contacts : Virginie (Pensions) : 06.75.32.42.49 Marion (Centre équestre) : 06.73.18.31.38



Base nautique La Marquèze

+33 6 46 76 02 03
2535 chemin de Halage

<https://www.base-nautique-lamarqueze>

8.9 km

JOSSE



Venez découvrir notre base nautique sans plus tarder! Située sur les bords de l'Adour en pleine nature à Josse (à 15 minutes d'Hossegor et Capbreton), nous proposons à la location des bateaux, canoës-kayaks et vélos. Nos bateaux sont tous électriques, ils peuvent accueillir jusqu'à 7 personnes et sont disponibles à la location pour 30mins, 1h, 2h ou plus si votre envie de découverte est grande ! Pour les plus sportifs, nous avons une large flotte de canoës kayaks à disposition! Soit au départ de la base soit plus en amont, remontez l'Adour et découvrez en une partie de ses secrets ! Nous sommes situés au bord d'une des pistes cyclables les plus connues, la Scandibérique. Pour en profiter nous vous proposons une large gamme de vélos à la location: vélos classiques, tandems, vélos électriques et attelages enfants bi-place. Un large choix de snacks est aussi disponible !



Cinéma Grand Ecran

+33 5 58 77 44 40
Mairie

<https://www.moncine.fr/tyrosse/>

14.7 km

SAINT-VINCENT-DE-TYROSSE



Le cinéma Grand Ecran, en activité depuis novembre 1999 et accessible aux personnes à mobilité réduite, dispose d'une salle climatisée de 280 places très confortables. Il est équipé en matériel de projection numérique. Au programme : des films en sortie nationale, des films grand public, de nombreux films classés « Art et Essai » et en V.O. Le cinéma propose également tout au long de l'année des séances à destination du public scolaire. Les projections débutent à l'heure précise, sans publicité et avec des bandes annonces uniquement lors de certaines projections. Le programme est à disposition dans le hall de la Mairie et chez les commerçants. Il peut vous être adressé par mail en laissant vos coordonnées à l'accueil du cinéma.



Réserve Naturelle du Marais d'Orx

+33 5 59 45 42 46

1005, Maison du Marais

<https://www.reserve-naturelle-marais-orx>

17.2 km

LABENNE



Espace naturel protégé. Site ornithologique majeur. Ancien polder créé sous Napoléon III et asséché à des fins agricoles, le site est aujourd'hui une vaste zone humide protégée, d'importance internationale, européenne et nationale qui accueille une grande diversité d'oiseaux d'eau et une faune diversifiée inféodée aux zones humides (Cistude d'Europe, Spatules blanches, Balbuzard pêcheur, canards...). Le site est aménagé pour proposer des conditions de découverte et d'accueil du public optimales (accès aux personnes à mobilité réduite) : observatoire, platelages et passerelles, sentier d'interprétation, exposition permanente. Accès au "circuit découverte" en accès libre et gratuit. Visites guidées sur rendez-vous. Expositions permanente et temporaires. Boutique. Location de jumelles, prêt de fauteuil roulant. Réglementation : Chiens (même tenus en laisse), vélos, sport. drones interdits.

Mes recommandations (suite)

Que faire à Landes Atlantique Sud

Les Spots

OFFICE DE TOURISME LANDES ATLANTIQUE SUD

WWW.LANDESATLANTIQUESUD.COM



La Réserve Naturelle de l'Étang Noir

+33 5 58 72 85 76

600 avenue du Parc des Sports

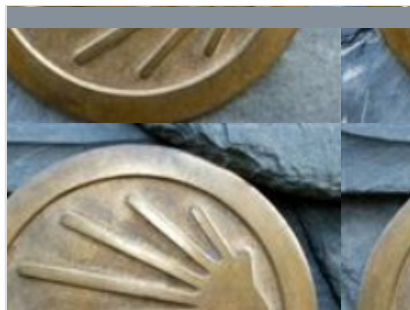
<https://etang-noir.fr/>

20.9 km

📍 SEIGNOSSE



Protégeant 52 ha de zones humides, la Réserve Naturelle abrite des habitats caractéristiques des Landes accessibles par un sentier sur caillebotis : forêt marécageuse, tourbière, étang et ruisseau. L'Étang Noir, aux eaux profondes et aux fonds vaseux, offre une atmosphère mystérieuse renforcée par l'ombrage de la forêt environnante. Au bout de la passerelle, superbe vue sur l'étang. Du 06/07 au 30/08 (sauf le 14/07), visites guidées sur réservation : - mardis et jeudis à 9h30 et 14h - mercredis et vendredis à 9h30. Réservation obligatoire pour les groupes. Accueil, visites guidées en langue des signes française (thématique LSF). En été, afin de préserver la quiétude du lieu, privilégier les visites tôt le matin ou après 18h. Du 06/07 au 30/08, pour accéder au site en visite libre, il est demandé une contribution de 1€/pers. à partir de 6 ans. Charté Territoire Durable.



Voie du littoral sur les chemins de Saint Jacques de Compostelle

<http://www.compostelle-landes.com>

35.4 km

📍 MOLIETS-ET-MAA



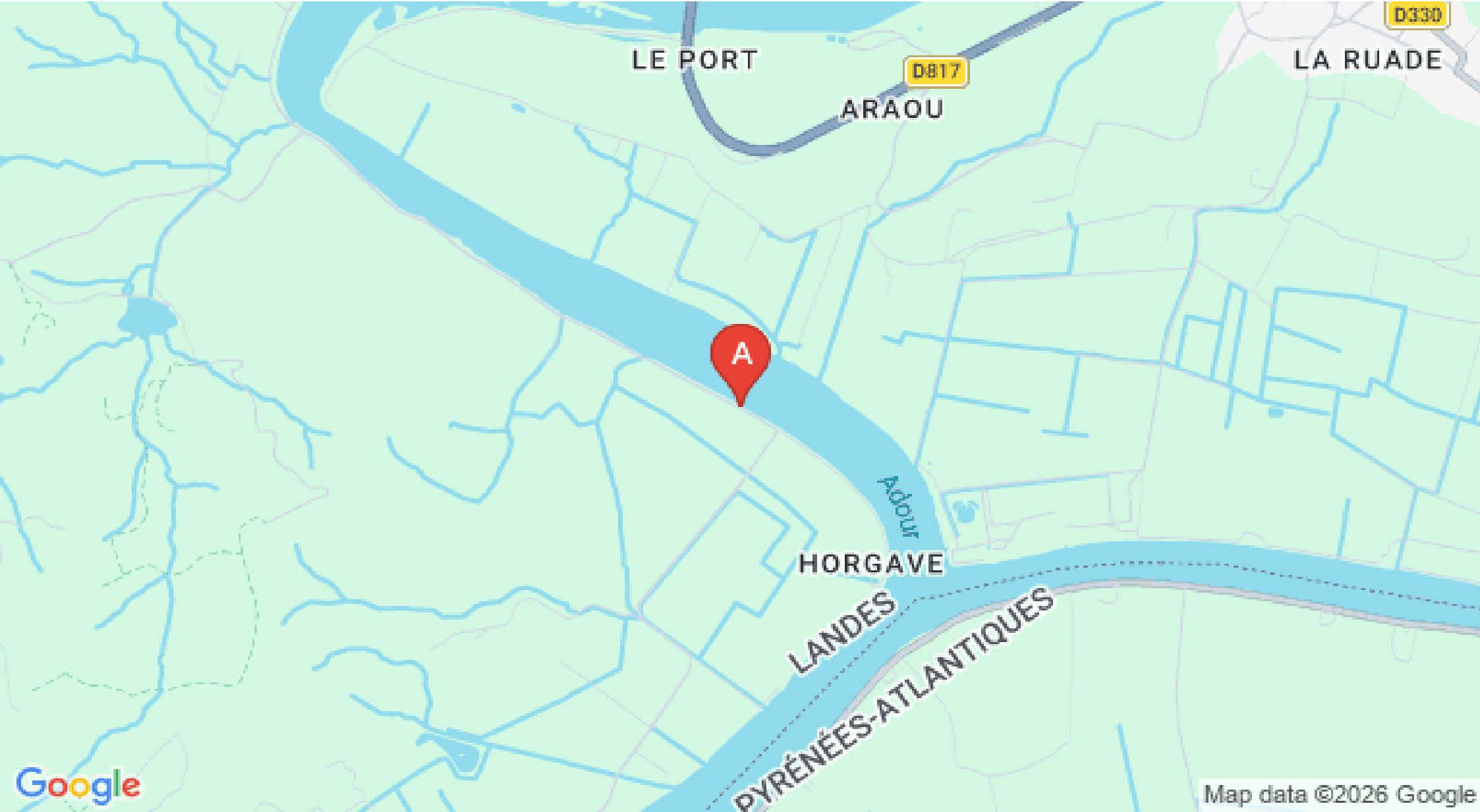
Mes recommandations (suite)

Que faire à Landes Atlantique Sud

Les Spots



OFFICE DE TOURISME LANDES ATLANTIQUE SUD
WWW.LANDESATLANTIQUESUD.COM



Map data ©2026 Google

